

# KEL-JUMBO flex kablo geiř insertleri

piramit formunda, kablo Ø 68 mm' e kadar / IP54 / UL Type 12



KEL-JUMBO flex modeli esneklięi sayesinde apı 27 - 68 mm arası olan kablo geiřlerinde kullanılır. Tercihen KEL-JUMBO flex modeli ana hatların panolara giriři iin tasarlanmıřtır.

İnsertlerin kesilme řekli:

Kablo apı eksi %25.

İnsertlerin zerinde aplar belirtilmiřtir.

Ana hatlarda gerilmeye karřı koruma tavsiye edilir.

IP54

UL TYPE  
12

C  
RU  
US

RI  
A

HL3  
EN 45545-2

EN 61373

ECOLAB  
certified

UV  
ISO 4892-2A

RoHS  
compliant

REACH  
COMPLIANCE

Made in  
Germany

## Teknik datalar

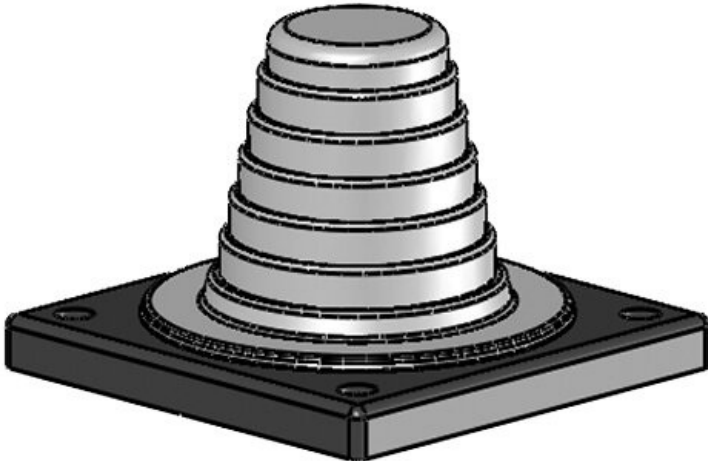
Koruma tr IP (EN 60529)	IP54
UL Type (UL 50E)	UL Type 12
Malzeme	Elastomer Ana tařıyıcı: Poliamit
Yangın sınıfı	UL94-V0, kendi sner
Isı	-40 C° - 100 C°
zellikler	halojensiz, silikonsuz
Montaj řekli	Civata

## Avantajlar

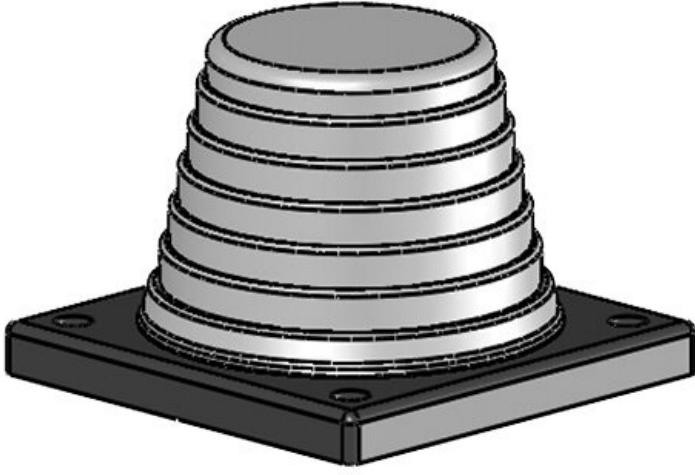
- Sert ve hareketsiz kabloların yan giriřleri mmkn
- Montaj ebatı sadece 88 x 88 mm

## rn tipleri ve boyutları

KEL-JUMBO flex 27-48 gy



Sipariř No.	<b>42614</b>	Geniřlik	<b>88 mm</b>
EAN	<b>4251269309</b>	Ykseklik	<b>62 mm</b>
	<b>021</b>	Montaj	<b>62 mm</b>
Paket ii miktarı	<b>1</b>	ykseklięi	
Kablo adet sayısı	<b>1</b>	Bořaltma byklę, yuvarlak	<b>57,6 mm</b>
Maks. kablo apı	<b>48 mm</b>	ivata delik adetleri	<b>4</b>
Renk	<b>gri (RAL 7035`e yakın)</b>	Civata delik apları	<b>6,9 mm</b>
Uzunluk	<b>88 mm</b>	Kablo apları iin	<b>1 x 27 - 48 mm</b>



Sipariş No.	<b>42616</b>	Genişlik	<b>88 mm</b>
EAN	<b>4251269309</b>	Yükseklik	<b>62 mm</b>
	<b>038</b>	Montaj	<b>62 mm</b>
Paket içi miktarı	<b>1</b>	yüksekliği	
Kablo adet sayısı	<b>1</b>	Boşaltma	<b>75,5 mm</b>
Maks. kablo çapı	<b>68 mm</b>	büyüklüğü, yuvarlak	
Renk	<b>gri (RAL 7035`e yakın)</b>	Çivata delik adetleri	<b>4</b>
		Çivata delik çapları	<b>6,9 mm</b>
Uzunluk	<b>88 mm</b>	Kablo çapları için	<b>1 x 47 - 68 mm</b>